

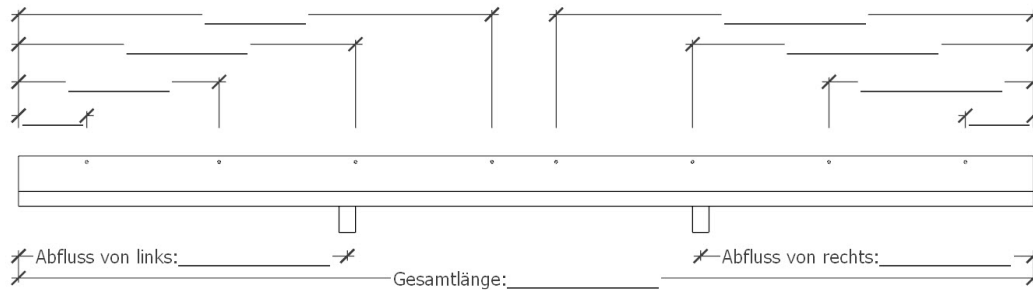


**Duschrinne hinten senkrecht für die Montage an der Wand mit Aufkantungen an beiden Seiten**

**Anzahl der Abläufe**

bis 4 m Rinnenlänge = 3-4 Duschen → 1-2 Abläufe

4 m bis 6 m Rinnenlänge = 4-6 Duschen → 2-3 Abläufe



Das Aufmaßblatt geeignet für:  
 - Duschrinne 40 mm Einbauhöhe  
 - Duschrinne 20 mm Einbauhöhe  
 - Duschrinne mit Sandfang

- Duschrinne mit seitlichen Gefälle in der Rinne.  
Dann muss ein Abfluss am tiefen Ende der Duschrinne ein Ablauf sitzen

Nische ohne Fliesen messen

Gesamtlänge=

Duschrinnen-Länge exakt von fertiger Wand zu fertiger Wand messen + 1 cm

Hinweis für den 1 cm:

Die Seiten mit der Aufkantung werden 5 mm an jeder Seite in die Wand eingelassen.