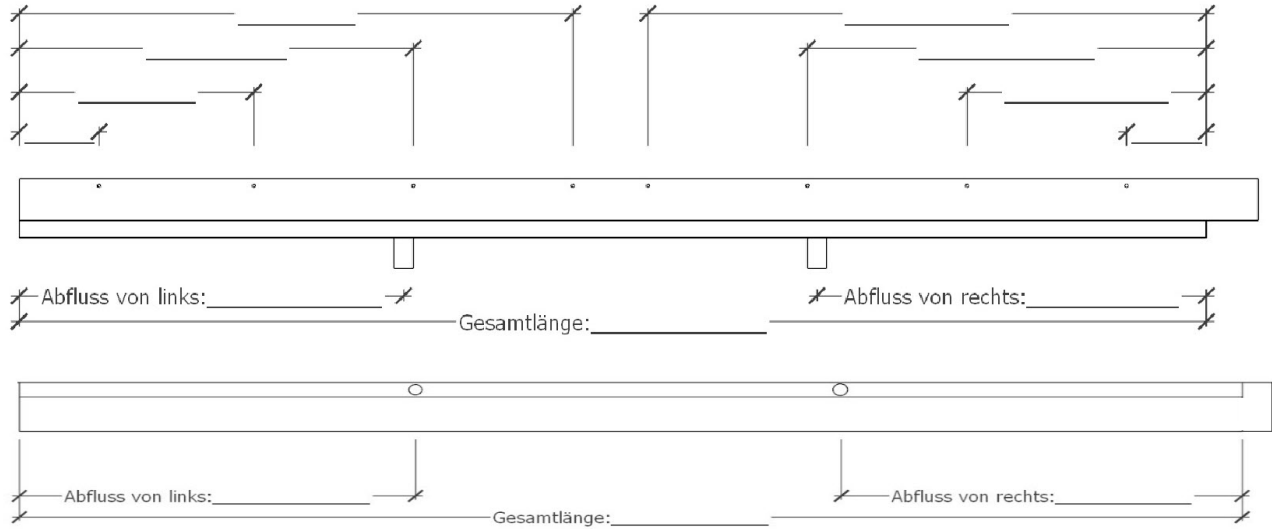



**Anzahl der Abläufe**

bis 4 m Rinnenlänge = 3-4 Duschen → 1-2 Abläufe

4 m bis 6 m Rinnenlänge = 4-6 Duschen → 2-3 Abläufe

**Duschrinne hinten senkrecht | linke Seite auf gekantet -rechts flach**


Aufmaßblatt geeignet für:

- Duschrinne 40 mm Einbauhöhe
- Duschrinne 20 mm Einbauhöhe
- Duschrinne mit Sandfang Einbauhöhe 50 mm

- Duschrinne mit seitlichen Gefälle in der Rinne.

 Dann muss **ein** Abfluss am tiefen Ende der Duschrinne ein Ablauf sitzen
